

# 1 年の活動状況

## (1) 施設の概要

### 主要施設一覧

名称	内容	面積、規模等
A 棟	学長室、教員室、大講義室、視聴覚室、実験室、事務局等	延床面積 3,094.6 m <sup>2</sup> 4 階建て (R1 年度改修)
B 棟	加工実習室、講義室等	延床面積 845.0 m <sup>2</sup> 2 階建て
C 棟	教員室、講義室、図書館、食堂、実験室、情報処理室	延床面積 2,856.4 m <sup>2</sup> 3 階建て (R2 年度竣工)
体育館		903.4 m <sup>2</sup>
寄宿舍	男子寮	3,015.2 m <sup>2</sup>
〃	女子寮	710.6 m <sup>2</sup>
グラウンド		10,469 m <sup>2</sup>
実習室		406.7 m <sup>2</sup>

※令和 2 年度は農林大学校と共用

## (2) 教職員

### 教員数

R2.4.1 現在

	教授	准教授	講師	助教	計
生産環境経営学部	12	5	3	1	21
短期大学部	6	5	9	0	20
合計	18	10	12	1	41

### 事務局職員

R2.4.1 現在

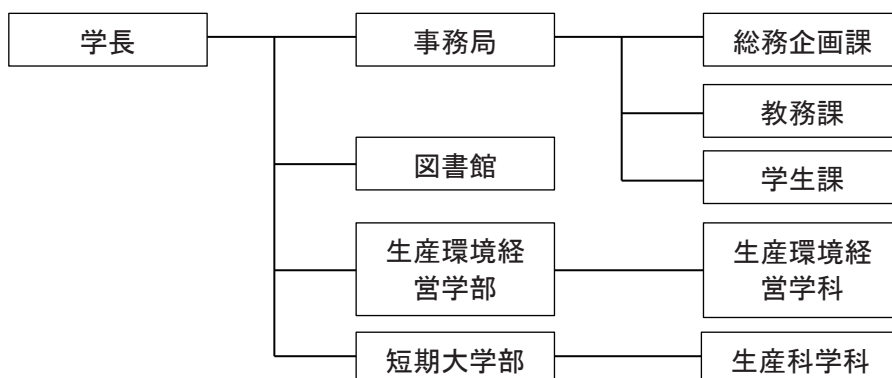
	生産環境経営学部	短期大学部	総務企画課	教務課	学生課	図書館	計
教員	21	20					
職員	—	—	10	4	6	1	21
兼務職員	—	—	(12)	(0)	(0)	(0)	(12)
再任用職位	—	—	1	1	0	0	2
会計年度任用職員	(8)	—	(1)	(0)	(3)	(1)	(13)
合計	21(8)	20(0)	11(13)	5(0)	6(3)	1(1)	64(25)

※( ) は兼務及び会計年度任用職員等

### (3) 組織図等

組織図

R2. 4. 1



委員会と構成員数

R2. 4. 1 現在

委員会名	構成人数	委員会名	構成人数
自己点検評価委員会	大学 7 人、短大 6 人	入試委員会	大学 10 人、短大 10 人
倫理委員会	7 人	学生委員会	大学 7 人、短大 7 人
FD・SD 委員会	大学 9 人、短大 9 人	キャリア・サポート委員会	8 人
ハラスメント防止対策委員会	7 人	研究推進委員会	11 人
総務委員会	10 人	教務委員会	大学 8 人、短大 8 人
企画委員会	10 人	臨地実務実習委員会	大学 9 人、短大 12 人
広報委員会	9 人	実習圃場委員会	22 人

### (4) 学生数・入学定員

R2. 4. 1 現在

	入学定員	1 年次		2 年次		3 年次		4 年次		合計	
		男	女	男	女	男	女	男	女	男	女
生産環境経営学部	24	20	7	—	—	—	—	—	—	—	—
短期大学部	100	47	30	—	—	—	—	—	—	—	—
計	124	67	37	—	—	—	—	—	—	—	—
		104		—		—		—		—	

### (5) 主要な行事、イベント等

年月日	項目名	備考
R2. 4. 7	入学式、ガイダンス	
6. 15	JA 静岡共済連贈呈式	自動走行トラクター寄贈
8. 8, 18, 22	オープン・キャンパス	約 200 人参加
9. 1	教育課程連携協議会	
10. 3	専門職大学コンソーシアム設立学長オンラインミーティング	
10. 22	ふじのくに地域大学コンソーシアム連絡会議	
11. 13	産業振興フェア in いわた パネル討論「健康・食・スポーツで地域貢献」	磐田グランドホテル

年月日	項目名	備考
11. 28. 29	推薦入試(大学、短大)	
12. 2	JA 遠州中央との包括連携協定調印式	A棟3階閲覧室
R3. 1. 20	県内公立大学学長会議	静岡県立大学
2. 6	一般入試(短大)	
2. 18	磐田市未来の農業連携懇話会	磐田市役所
2. 24	TECH BEAT Shizuoka for Agri	学長オンライン講演
2. 25	一般入試(大学)	
3. 5	雇用就農合同説明会	63社参加
3. 29	新校舎(C棟)竣工式及び内覧会	

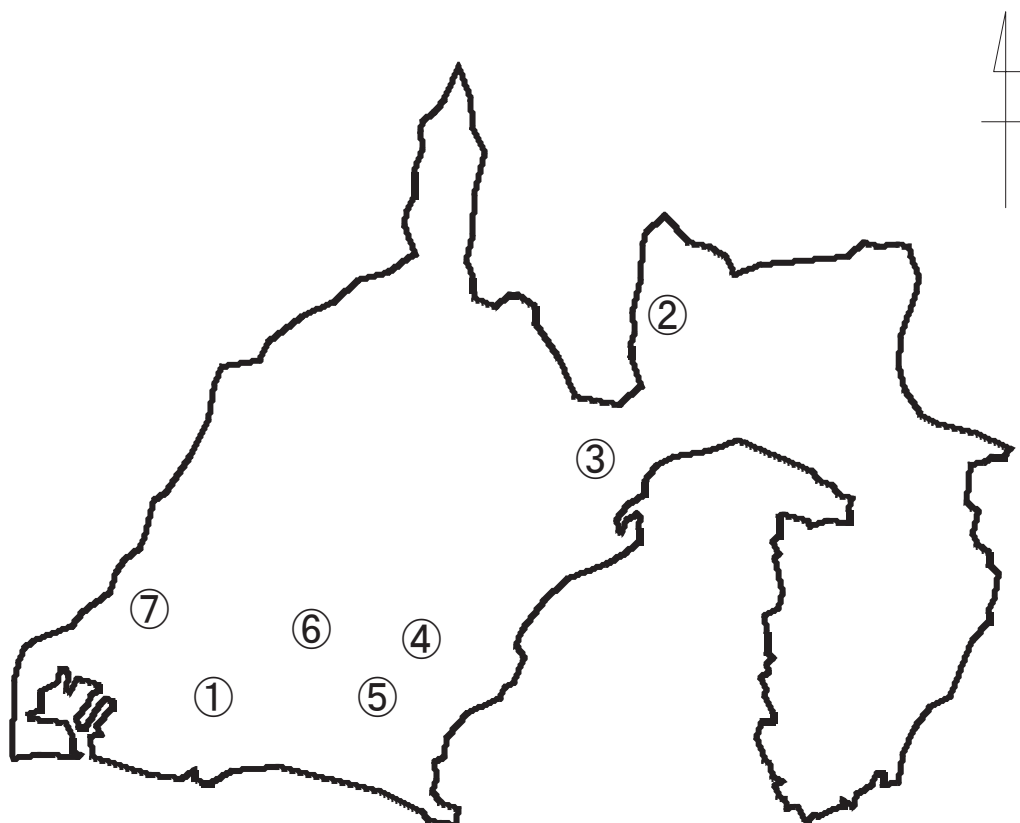
※学長出席及び大学主催等から抜粋

#### (6) 新聞掲載記事等

No.	掲載記事名等	新聞社等
1	未来の農林業担う力へ 県立農林環境専門職大学 入学式 磐田で全国初 栽培や経営学ぶ	R2. 4. 8 静岡新聞(朝刊) R2. 4. 8 中日新聞(朝刊)
2	農山村導く人材も育成	R2. 4. 8 静岡新聞(朝刊)
3	自動走行トラクター寄贈 自動走行トラクター 磐田の大学に寄贈 県立専門職大にトラクター 人材育成に役立てて 自動運転トラクター寄贈	R2. 6. 16 静岡新聞(朝刊) R2. 6. 26 中日新聞(朝刊) R2. 6. 16 日本農業新聞(朝刊) R2. 6. 23 読売新聞(朝刊)
4	学生が職業体験 育苗や圃場巡回	R2. 9. 16 日本農業新聞(朝刊)
5	「地域人材」育成へ学科新設	R2. 9. 18 読売新聞(朝刊)
6	知事会選出「優秀政策」本県4件	R2. 10. 14 静岡新聞(朝刊)
7	卓球場見学 木材活用学ぶ	R2. 11. 1 静岡新聞(朝刊)
8	ウェブで高度技術紹介	R2. 11. 6 静岡新聞(朝刊)
9	磐田市農工連携へ懇話会発足 新しい農業へ産学官が連携	R2. 11. 27 静岡新聞(朝刊) R2. 11. 27 中日新聞(朝刊)
10	講師を相互に派遣 磐田の大学と協定 教育研究、人材育成で連携 静岡・JA 遠州中央 即戦力育成へ	R2. 12. 3 中日新聞(朝刊) R2. 12. 10 静岡新聞(朝刊) R2. 12. 16 日本農業新聞(朝刊)
11	磐田の県立農林環境専門職大 学生寮安着工へ祈 願祭	R3. 2. 3 静岡新聞(朝刊)
12	農林業課題解決へ オンライン商談会	R3. 2. 19 静岡新聞(朝刊)
13	農業現場就職へ説明会 県立農林環境専門職大	R3. 3. 8 静岡新聞(朝刊)
14	地域協力 経営力も育成	R3. 3. 29 中日新聞(朝刊)
15	県立農林環境専門職大 新校舎が落成 「農林業支える起点に」	R3. 3. 30 静岡新聞(朝刊) R3. 3. 30 中日新聞(朝刊)

## <教育施設>

### 校舎及び実習施設所在地

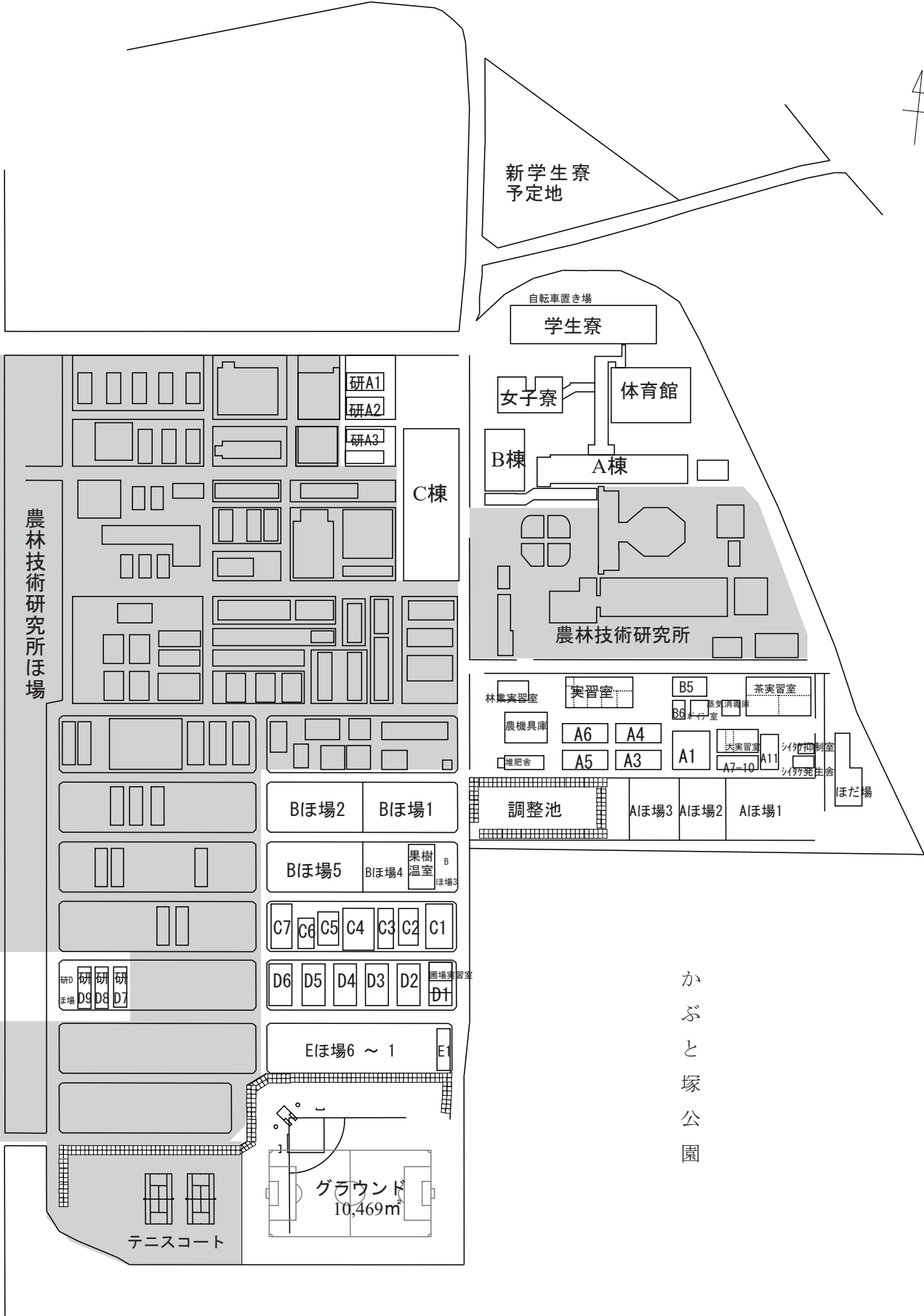


NO	施設名	所在地	大学	短大	備考
①	大学事務局	438-8577 (A棟1F) 磐田市富丘678-1 総務企画課 TEL 0538-31-7901 FAX 0538-34-4445 教務課 TEL 0538-31-7906 FAX 0538-34-4445 学生課 TEL 0538-31-7905 FAX 0538-34-4445 図書館 TEL 0538-31-7923	○	○	

### 実習施設

NO	施設名	所在地	大学	短大	備考
①	実習ほ場	438-0803 磐田市富丘678-1	○	○	野菜・花き・茶・ 果樹・林業・畜産
	農林技術研究所			○	
②	畜産技術研究所	418-0108 富士宮市猪之頭1945	○	○	大家畜
③	果樹研究センター	424-0101 静岡市清水区茂畑		○	果樹
④	茶業研究センター	439-0002 菊川市倉沢1706-11		○	茶
⑤	中小家畜研究センター	439-0037 菊川市西方2780	○	○	中小家畜
⑥	機械研修場	436-0222 掛川市下垂木2770-1 TEL 0537-22-1440 FAX 0537-22-8691	○	○	農業用機械の研修
⑦	県有林	浜松市内	○	○	演習林

実習施設・ほ場



講義室・研究室配置図

